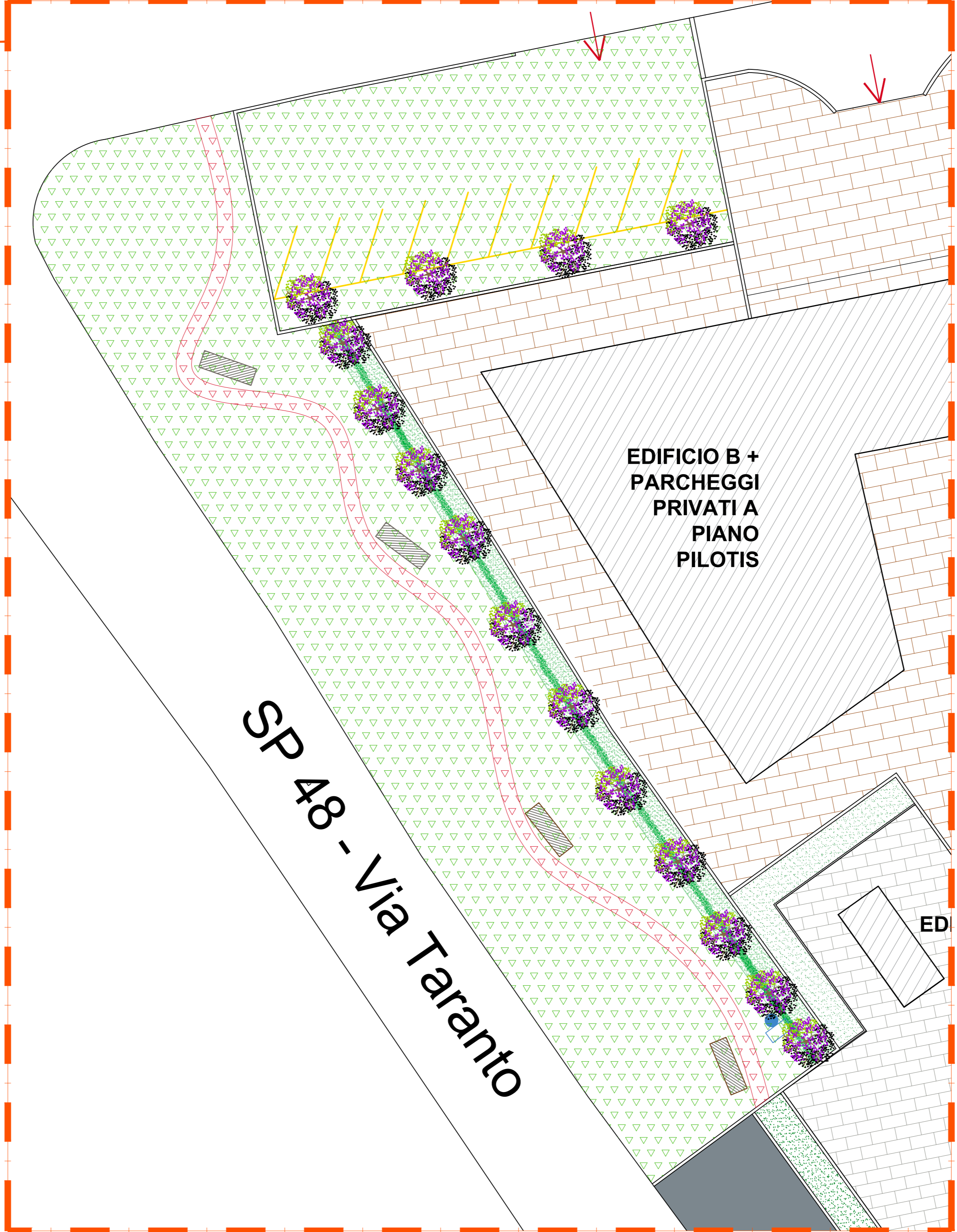
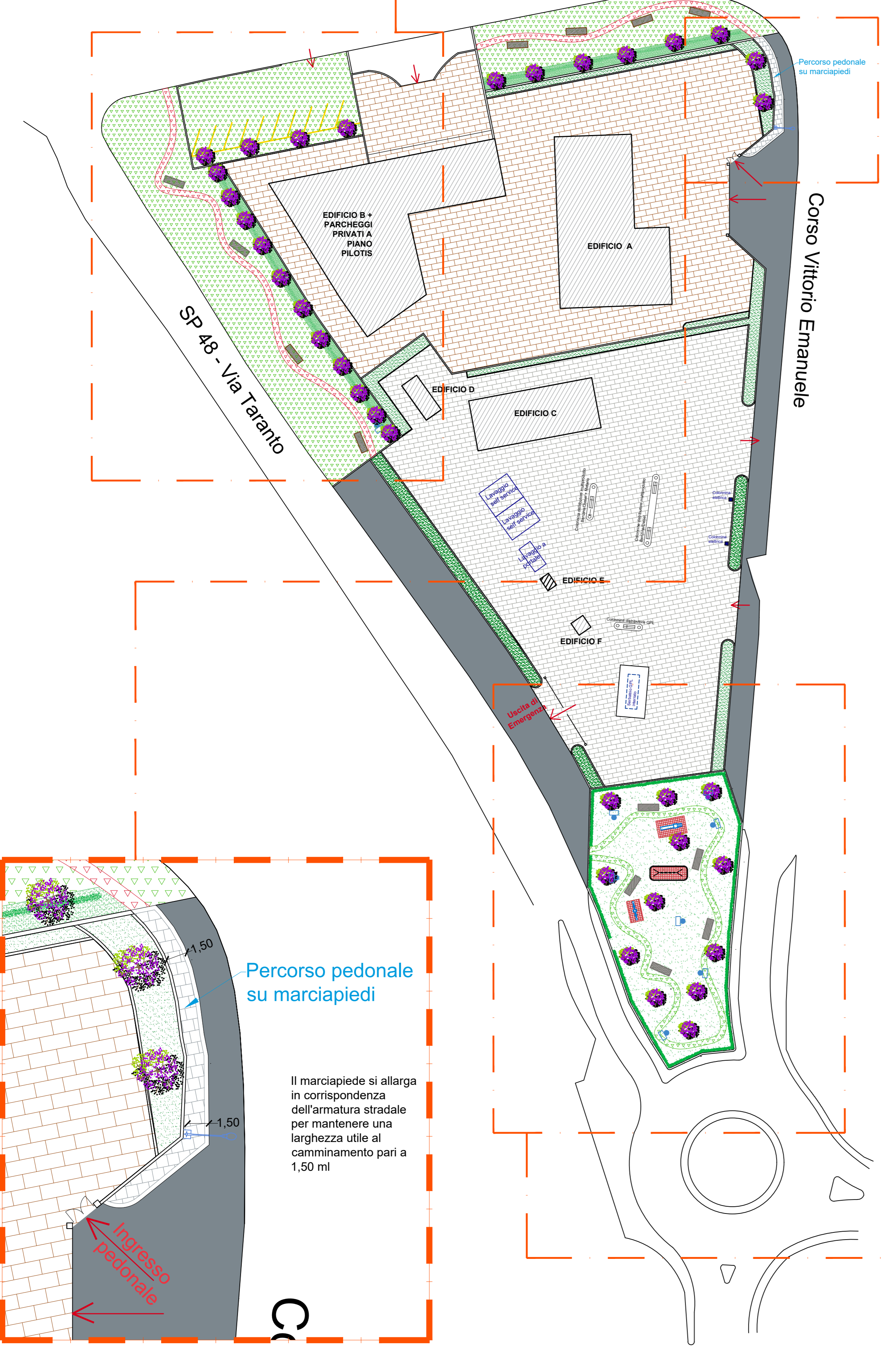
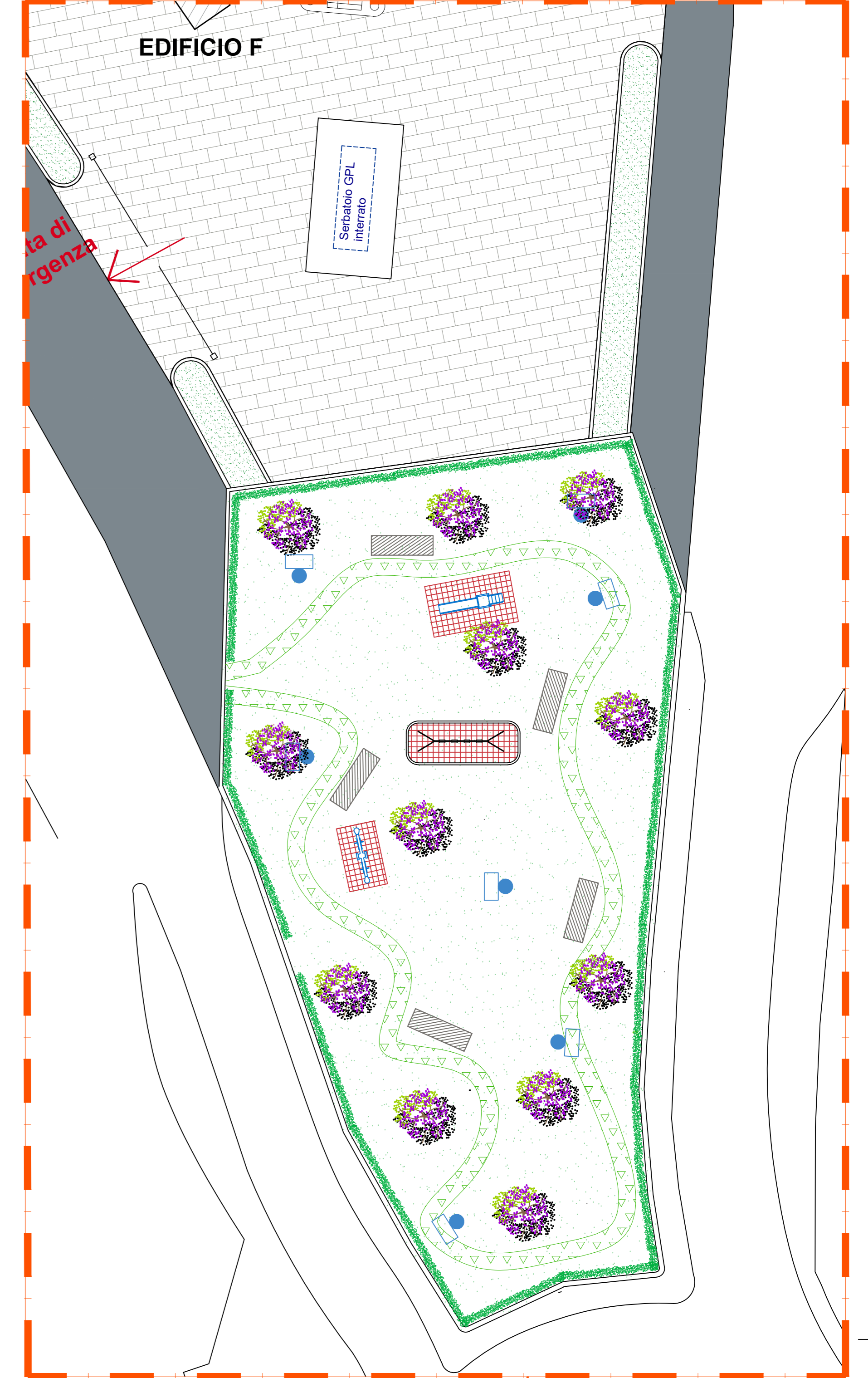


PLANIMETRIA CON INDICAZIONE delle OPERE A VERDE e delle PAVIMENTAZIONI



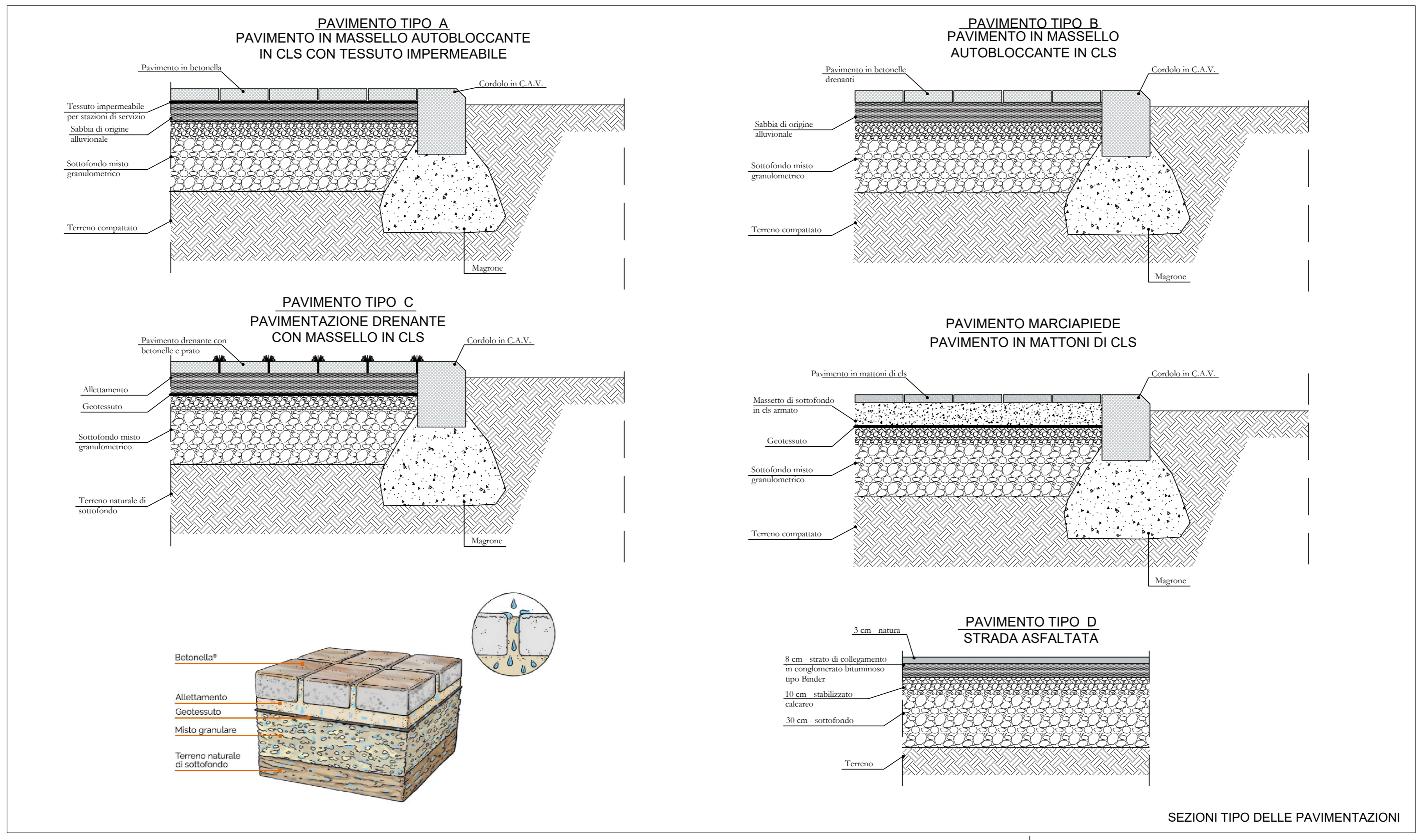
STRALCIO DI PLANIMETRIA - SCALA 1:200



STRALCIO DI PLANIMETRIA - SCALA 1:200

LEGENDA		
	PAVIMENTO TIPO A	Pavimento permeabile in masselli autobloccanti in cls
	PAVIMENTO TIPO B	Pavimento drenante in masselli autobloccanti in cls
	PAVIMENTO TIPO C	Pavimento drenante con masselli e prato con cromatismi
	PAVIMENTO TIPO D	Asfalto
	PAVIMENTO MARCIAPIEDE	Marciapiede con pavitop in mattoni di cls e cordolo in C.A.V.
	PAVIMENTO ERBOSIO	Tappeto erboso
		Alberature con essenze autoctone di 3° grandezza tipo Corbezzolo e Carrubo
		Siepi a fogliame fitto schermanti tipo alloro, fotinia, pittosporo, etc... o essenze floreali officinali a basso uso irriguo tipo lavanda, rosmarino, timo
		Attrezzature da parco giochi: scivolo per bambini con pavimento anti shock
		Attrezzature da parco giochi: altalena per bambini con pavimento anti shock
		Attrezzature da parco giochi: bilancino per bambini con pavimento anti shock
		Panchina
		ILLUMINAZIONE SU PALO INTERNA
		ILLUMINAZIONE PUBBLICA ESTERNA

N.B. La simbologia e le immagini utilizzate sono solo rappresentative degli elementi riportati. Non è da intendersi come qualificazione o rappresentazione in scala dei componenti



Comune di Statte

PIANO URBANISTICO ESECUTIVO

"Corso Vittorio Emanuele"

Piano Urbanistico Esecutivo su area tipizzata da P.U.E. come "Contesti urbani per attività di nuovo impianto terziario-direzionale" per la realizzazione di area stazione carburanti e area deposito/commerciale nel Comune di Statte di cui al Fig. 8 p.la 1631

UBICAZIONE: Corso Vittorio Emanuele - Via Taranto, Statte (TA)		
TITOLO DELL'ALLEGATO: Quadro previsionale di piano con caratterizzazione di pavimentazione e verde	ALLEGATO N°: PR URB 03	SCALA: 1:500 - 1:200

 VEIL srls Via... ...	VE DI S.r.l.s. (Amministratore: Unico Ing. Raffaele Vecchi) Via Taranto, 72 (sede legale) 74015 Martina Franca (TA) P. IVA 03050060734	BLU GESTIONI srl Via Castrogiovanni n. 3 74121 - TARANTO EDIL ROSSI srl Via per Martina s.n. 74012 - CRISPIANO (TA) AUTOTRASPORTI DE BARTOLOMEO srl Via Generale Giorgio Basta n. 191 74123 - TARANTO
--------------------------------	---	---

PROGETTISTA: SOGGETTI PROPONENTI

DOCUMENTO: REVISIONE A: TERRENO DI LEGGE CON DIVIETO DI RINNOVERLO O CESSARE IL TRAFFICO: NOSTRA AUTORIZZAZIONE