

LEGENDA

Caratteri fisici e funzionali del territorio agricolo

- Arete Silvopastorali
- Seminativo
- Agrumeti e Frutteti
- Oliveti
- Area potenzialmente interessata dalla presenza di ulivi monumentali
- Vigneti

Caratteri ambientali e culturali del territorio rurale

- Ulivi secolari
- Macchie
- Boschi
- Lame e Gravine
- Emergenze idrografiche secondarie

Caratteri insediativi e infrastrutturali

- Masserie, ville, beni storici e culturali
- Arete archeologiche e insediamenti rupestri
- Acquedotto del Triglio
- Viabilità Storica

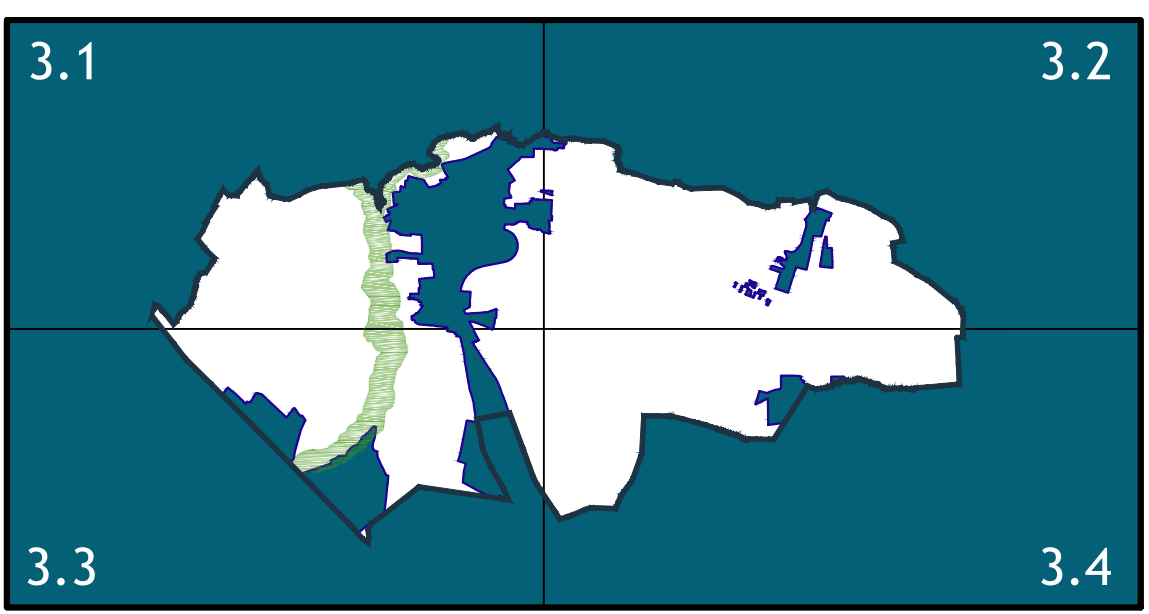
Situazioni di degrado e di criticità

- Impianti di estrazione (cave)
- Discariche e depositi abusivi

Limiti Amministrativi

- Perimetro Area Urbana
- Perimetro Territori Costruiti
- Confine territorio comunale (TC)

Comune di Statte - Provincia di Taranto



PIANO URBANISTICO GENERALE
Sistema delle Conoscenze
Sistema Territoriale Locale
Conferenza di Servizi
gennaio 2015

SC-L 3.4 - CARTA DELLE RISORSE RURALI
scala 1: 5.000

Progettisti Pierluigi Oliva Francesco Rotundo	Commissario ad Acta Massimo D'Amico Assessore all'Ambiente Anna Maria Romano Ufficio Tecnico Responsabile del Settore Tecnico Vincenzo La Gioia Luigi Pignatelli
---	---

