

LEGENDA Interpretazione delle risorse ambientali per l'individuazione delle invarianti strutturali di progetto

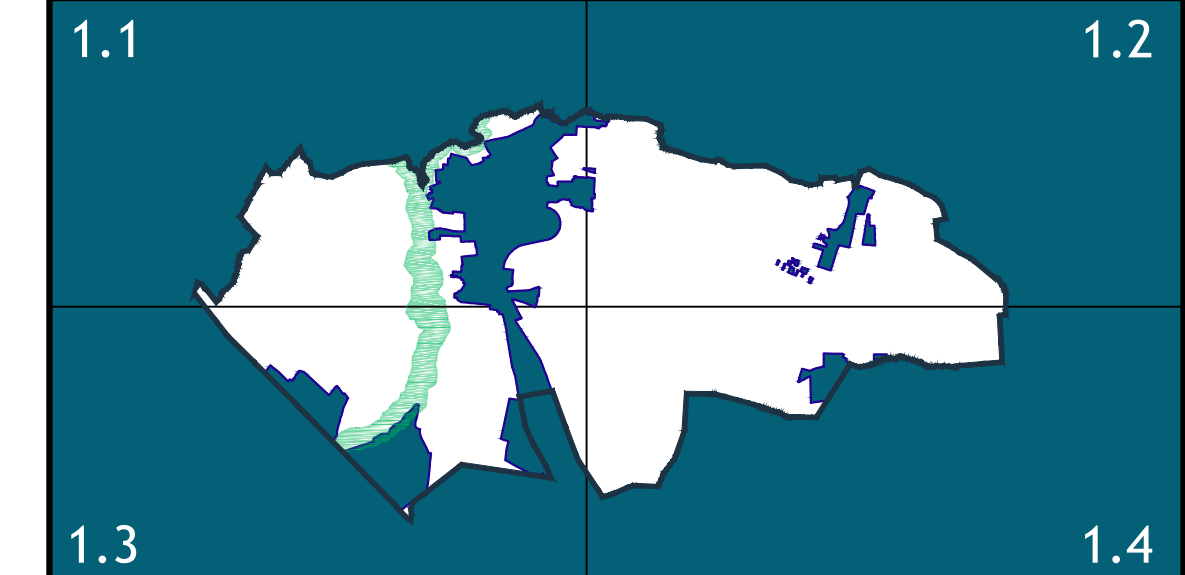
- Sistema paesistico-ambientale**
Invarianti strutturali Struttura Idrogeomorfologica
- Serie Paesaggistica - Acqua Pubblica - 150m - (art. 142 c.d. Lgs. 43/2004) - BP - artt. 9.7-1, 9.7-2 e 9.7-3 NTA PUG
 - Lame e Gravine - area di pertinenza - UCP - artt. 9.7-5 e 9.7-9 NTA PUG
 - Lame e Gravine - area annessa - UCP - artt. 9.7-5 e 9.7-9 NTA PUG
 - Gravina - UCP - artt. 9.7-5 e 9.7-9 NTA PUG
 - Reticolo idrografico di connessione della Rete Ecologica Regionale - UCP - artt. 9.7-1, 9.7-2 e 9.7-3 NTA PUG
 - Grotte - area annessa - UCP - artt. 9.7-10 e 9.7-11 NTA PUG
 - Grotte - area di pertinenza - UCP - artt. 9.7-10 e 9.7-11 NTA PUG
 - Versante con pendenza maggiore al 30% - UCP - artt. 9.7-6 e 9.7-7 NTA PUG
 - Versante con pendenza maggiore al 30% - UCP - area annessa - artt. 9.7-6 e 9.7-7 NTA PUG
 - Versante con pendenza minore al 30% - UCP - artt. 9.7-6 e 9.7-7 NTA PUG
 - Versante con pendenza minore al 30% - UCP - artt. 9.7-6 e 9.7-7 NTA PUG
 - Cigli di scarpata con pendenza minore al 30% - UCP disciplinati dal PUG - artt. 9.7-6 e 9.7-7 NTA PUG
 - Cigli di scarpata con pendenza minore al 30% - area annessa - UCP disciplinati dal PUG - artt. 9.7-6 e 9.7-7 NTA PUG
 - Ripa Fluviali - UCP disciplinati dal PUG - artt. 9.7-6 e 9.7-7 NTA PUG
 - Linee di ruscellamento concentrato
 - Linee di depurazione
 - Emergenze idrografiche secondarie - UCP - artt. 9.7-1, 9.7-2 e 9.7-3 NTA PUG
 - Emergenze idrografiche secondarie - area di pertinenza - UCP disciplinati dal PUG - artt. 9.7-1, 9.7-2 e 9.7-3 NTA PUG
 - Emergenze idrografiche secondarie - area annessa - UCP disciplinati dal PUG - artt. 9.7-1, 9.7-2 e 9.7-3 NTA PUG
 - Vincolo idrologico - UCP artt. 42/43 NTA PPTF

- Sistema paesistico-ambientale**
Invarianti strutturali Struttura Ecosistemica e Ambientale
- Pericolosità geomorfologica PG2 (di tipo "elevata")
 - Pericolosità geomorfologica PG3 (di tipo "molto elevata")
 - Pericolosità alle inondazioni (di tipo "alta")
 - Pericolosità alle inondazioni (di tipo "bassa")
 - Rischio (di tipo "elevato")
 - Rischio (di tipo "moderato")

- Sistema storico-culturale**
Invarianti strutturali Struttura Antropica e Storico Culturale
- PAE Immobili e aree di notevole interesse pubblico - BP art. 79 NTA PPTF
 - Aree archeologiche e insediamenti rupestri - BP - art. 9.18 NTA PUG
- Componenti della Stratificazione Inesediativa**
- Masserie, ville, beni storici e culturali - UCP - art. 9.21 NTA PUG
 - Masserie, ville, beni storici e culturali - area annessa - UCP - artt. 9.18, 9.20 e 9.21 NTA PUG
 - Acquedotto del Triglio - UCP - art. 9.19 NTA PUG
 - Aree archeologiche e insediamenti rupestri, masserie, ville, beni storici e culturali - area annessa - UCP - artt. 9.18, 9.20 e 9.21 NTA PUG
 - Città consolidata - UCP - art. 20 NTA PUG

- Invarianti infrastrutturali**
- Viabilità primaria
 - Viabilità secondaria
 - Ferrovia
 - Fascia di rispetto della ferrovia
 - Viabilità urbana principale
 - Progetti in corso
 - Fascia di rispetto progetti in corso
 - Invarianti Infrastrutturali (Acquedotto, depuratore etc)
 - Aeroporto di Grottaglie - Area di incompatibilità assoluta
 - Aeroporto di Grottaglie - Area in cui è comunque richiesta una specifica valutazione EMC
 - Aeroporto di Grottaglie - Tipologia di Attività o costruzione da sottoporre a limitazione:
 - discariche
 - altre fonti attrattive di fauna selvatica nell'intero aeroportuale quali:
 - 1. Impianti di depurazione acque reflue, laghetti e bacini d'acqua artificiali,
 - canali artificiali, produzione di acquacoltura, aree naturali protette
 - 2. piantagioni, coltivazioni agricole e vegetazione esotica
 - 3. industrie manifatturiere
 - 4. allevamenti di bestiame

Comune di Statte - Provincia di Taranto



PIANO URBANISTICO GENERALE
Quadri Interpretativi
Invarianti strutturali conformi al PPTF
Conferenza di Servizi
dicembre 2015

QI 1.1 - CARTA DELLE INVARIANTI STRUTTURALI
scala 1: 5.000

Progettisti:
Francesco Di Dio
Francesco Rotondo
Sindaco
Angelo Di Luca

Sistema geo-morfologico
Giuseppe Manno
Assessore all'Urbanistica
Anna Maria Romano
Responsabile del Settore tecnico
Vincenzo Di Gios
Luigi Pignatelli

